



DEFINITION DE FONCTION

Extrudeur H/F

I. IDENTIFICATION

Service : Production

Statut : Ouvrier

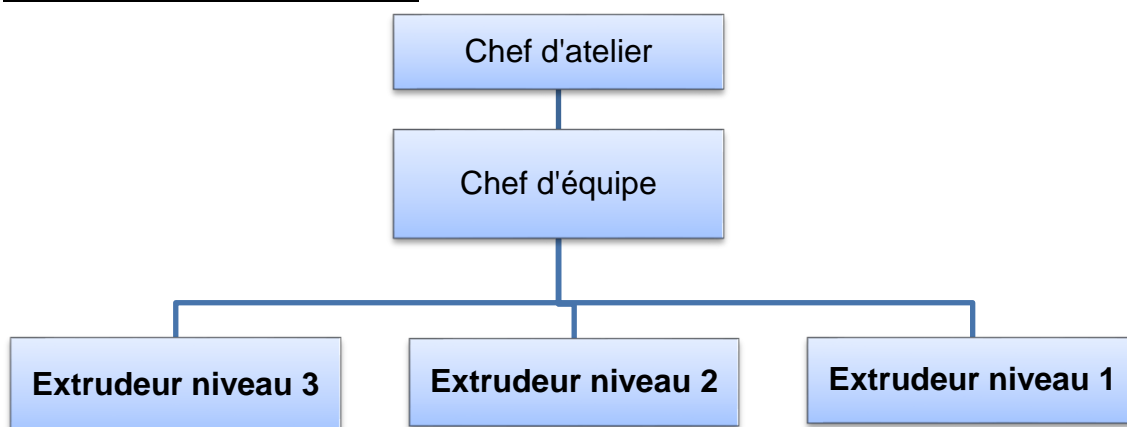
Classification : P11 (niveau 1), P13 (niveau 2), P22 (niveau 3)

Horaires : Equipes successives alternantes (3x8, 5x8 ou 2x12)

II. DESCRIPTION DE LA FONCTION - RESPONSABILITES

L'extrudeur est intégré à un équipage qui prépare, règle et alimente une machine d'extrusion, dont l'objectif est de transformer des bobines de matières premières (aluminium, papier, film) en emballage flexible par extrusion et par traitements divers (laquage, impression...). Cette fonction implique par ailleurs trois niveaux de maîtrise des compétences du poste : **L'auxiliaire** au niveau 1, le **second** au niveau 2 et le **conducteur** au niveau 3 (voir checklist de compétences)

III. POSITION DANS LA STRUCTURE



IV. CHAMP RELATIONNEL

Interne : Chef d'équipe, Technicien de production, Process, Technicien de progrès, Contrôleur qualité, OHSE, Maintenance, Logistique, Laboratoire.

Externe : Clients, prestataires externes (installations de nouveaux équipements, formateurs...)

V. PROFIL

Formation : Bac Professionnel Plasturgie et électromécanique, Bac Professionnel Pilote de Ligne de Production

Expérience requise : niveau acquis après validation de la checklist de compétences

VI. POSSIBILITES D'EVOLUTION PROFESSIONNELLE

Evolution horizontale : Imprimeur, Bobineur, Contrôleur qualité.

Evolution verticale : Extrudeur niveau supérieur, Technicien de production, Chef d'équipe, superviseur d'îlot

Cette description prend en compte les principales activités de la fonction mais n'est en aucun cas limitative.
Les missions peuvent être amenées à évoluer, la liste de formations est non exhaustive.

VII. **ACTIVITES PRINCIPALES ET COMPETENCES ASSOCIEES**

| ACTIVITES | COMPETENCES |
|--|---|
| <p>Maitriser toutes les étapes de la fabrication du complexe et fabriquer le produit selon les critères définis dans le dossier de production</p> | <p>SAVOIR</p> <ul style="list-style-type: none"> - Connaître les risques spécifiques à la machine et les bonnes pratiques sécurités - Connaître la cinématique de la machine et savoir distinguer les différents éléments constituant la machine. - Connaître les règles organisationnelles de la zone - Lire et comprendre les dossiers de fabrication et les instructions de travail - Lire les FNC et utiliser Flexnet - Connaître les performances et objectifs généraux de la machine <hr/> <p>SAVOIR-FAIRE</p> <ul style="list-style-type: none"> - Utiliser les pupitres de commande des différents éléments de la machine - Régler les différents paramètres de la machine afin d'obtenir la production adéquate et la qualité souhaitée - Alimenter la machine en matières premières - Préparer la machine au démarrage : chargement mécanique, enfilage - Préparer, monter, démonter et nettoyer les éléments de la machine, notamment les cylindres - Utiliser des outils de manutention - Intervenir en cas de problème (Chute PE...) - Utiliser les outils MMI |
| <p>Contrôler et valider la qualité de la production</p> | <p>SAVOIR</p> <ul style="list-style-type: none"> - Connaître les différents complexes produits sur la machine ainsi que les fabrications sensibles. - Connaître les différents types de défauts et leur origine probable <hr/> <p>SAVOIR-FAIRE</p> <ul style="list-style-type: none"> - Visualiser le complexe - Signaler les défauts afin qu'ils soient éliminés à l'opération suivante - Réaliser des autocontrôles extrusion - Contrôler et modifier la viscosité des produits chimiques - Contrôler la qualité des matières premières - Appliquer le zéro pull aux éléments d'impression - Organiser les essais de teintes et valider une couleur à l'aide du coloriste pour le coloriage - Anticiper, repérer et signaler les défauts - Valider la qualité du complexe en sortie de machine - Rédiger les FNC (et informer le N+1) - Valider les BAT |
| <p>Entretenir la machine et la zone de travail</p> | <p>SAVOIR</p> <ul style="list-style-type: none"> - Connaître les bonnes pratiques d'hygiène et de nettoyage de la machine - Connaître le fonctionnement et le protocole de nettoyage de chaque élément de la machine <hr/> <p>SAVOIR-FAIRE</p> <ul style="list-style-type: none"> - Vérifier l'usure de la machine et anticiper les réparations - Elaborer et faire respecter les règles 6S de la machine - Assister les techniciens de maintenance pendant les révisions - Appliquer et valider le planning de nettoyage - Valider le planning des arrêts d'urgence - Participer aux audits (qualité, 5S...) |
| SAVOIR ETRE | |

Cette description prend en compte les principales activités de la fonction mais n'est en aucun cas limitative.
Les missions peuvent être amenées à évoluer, la liste de formations est non exhaustive.



REFERENTIEL COMMUN DE COMPETENCES

| | |
|--|-----------|
| Management | NA |
| Amélioration Continue - Conduite de Projets | 1 |
| Formation - Pédagogie | 2 |
| Anglais | NA |
| Bureautique | 1 |
| Connaissances des Produits et du Process | 3 |
| SAP | 2 |

FORMATIONS EN LIEN AVEC LA FONCTION

| Sécurité | Qualité | Technique | Management | Autres |
|------------------------------|--|------------|------------|---------|
| Accueil OHSE | Bonnes pratiques de fabrication | CAUSPR | | Outlook |
| Formation gestes et postures | Signalisation et élimination des défauts | CACES 1 | | |
| 5S | Caméras de visionnage | Plasturgie | | |
| Discussion sécurité | | | | |
| Intervention en zone ATEX | | | | |
| Incendie | | | | |
| MMI | | | | |
| Risques chimiques | | | | |

Validée le 20/07/2015



DEFINITION DE FONCTION

Extrudeur H/F

Accusé réception :

Monsieur, Madame _____

Confirme avoir pris connaissance de ce document et est informé que cette définition de mission pourra être amenée à être modifiée en fonction des nécessités de l'entreprise.

Sélestat le _____

Signature du salarié :