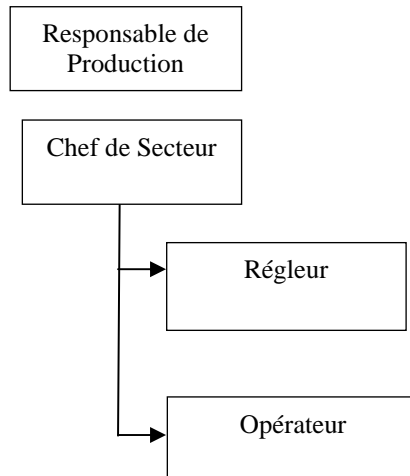


## OPERATEUR

### FINALITE DE L'EMPLOI :

Effectuer toutes les opérations de production en conformité avec les consignes de son chef de secteur

### LIAISON HIERARCHIQUE :



### LIAISONS FONCTIONNELLES :

Travaille seul ou éventuellement avec un régleur extrusion ou injection.

### MISSIONS :

- **TECHNICITE :**
  - Mettre en œuvre les consignes expliquées par voies démonstratives orales ou écrites sinon se référer au chef de secteur ou le cas échéant au Régleur (Contrôler les profilés au gabarit, alimenter la machine en matière première, compter et identifier les pièces, perçage, soudage, thermoformage, montage, débit, grugeage, ...)
  - Suivre et respecter les consignes de production transmises par son chef de secteur
  - Dans le cadre éventuel de changement d'équipe, recevoir et transmettre les consignes de production à son collègue précédent ou suivant
  - Lire l'ordre de fabrication donnant les détails sur le produit et la matière utilisée
  - Conditionner, identifier et évacuer les produits du poste de travail
  - Remplir les documents de contrôle
  - Après décision du chef de secteur, trier les rebuts, le cas échéant réaliser le broyage
  - Veiller à la bonne organisation et à la propreté de son poste de travail et de l'atelier (Balayage des poussières et absorption de l'eau)
  - Appliquer et respecter les consignes de sécurité liés au poste de travail et au site de production
  - Participer aux missions occasionnelles d'installation des produits chez les clients
  
- **ANIMATION :** Néant

- **AUTONOMIE** : Le cas échéant, informer le chef de secteur ou le régleur en toutes circonstances ne relevant pas des consignes expliquées (Défauts qualité, dysfonctionnement machine, ...)
- **CONNAISSANCES A MAITRISER** : L'exercice de l'emploi nécessite la pratique de la lecture, de l'écriture et du calcul.

Nota : Peut être occasionnellement amené à changer de secteur.

#### COTATION

Opérateur	CONNAISSANCES A MAITRISER	TECHNICITE DE L'EMPLOI	ANIMATION ET ENCADREMENT		AUTONOMIE	TRAITEMENT DE L'INFORMATION
			ANIMATION	RESPONSABILITE HIERARCHIQUE		
Degrés	<b>D2</b>	<b>D2</b>	<b>D1</b>	<b>D1</b>	<b>D2</b>	<b>D2</b>
Nb de points	<b>2</b>	<b>3</b>	<b>0</b>	<b>0</b>	<b>3</b>	<b>2</b>

**Total de points : 10**

**Coefficient 710**